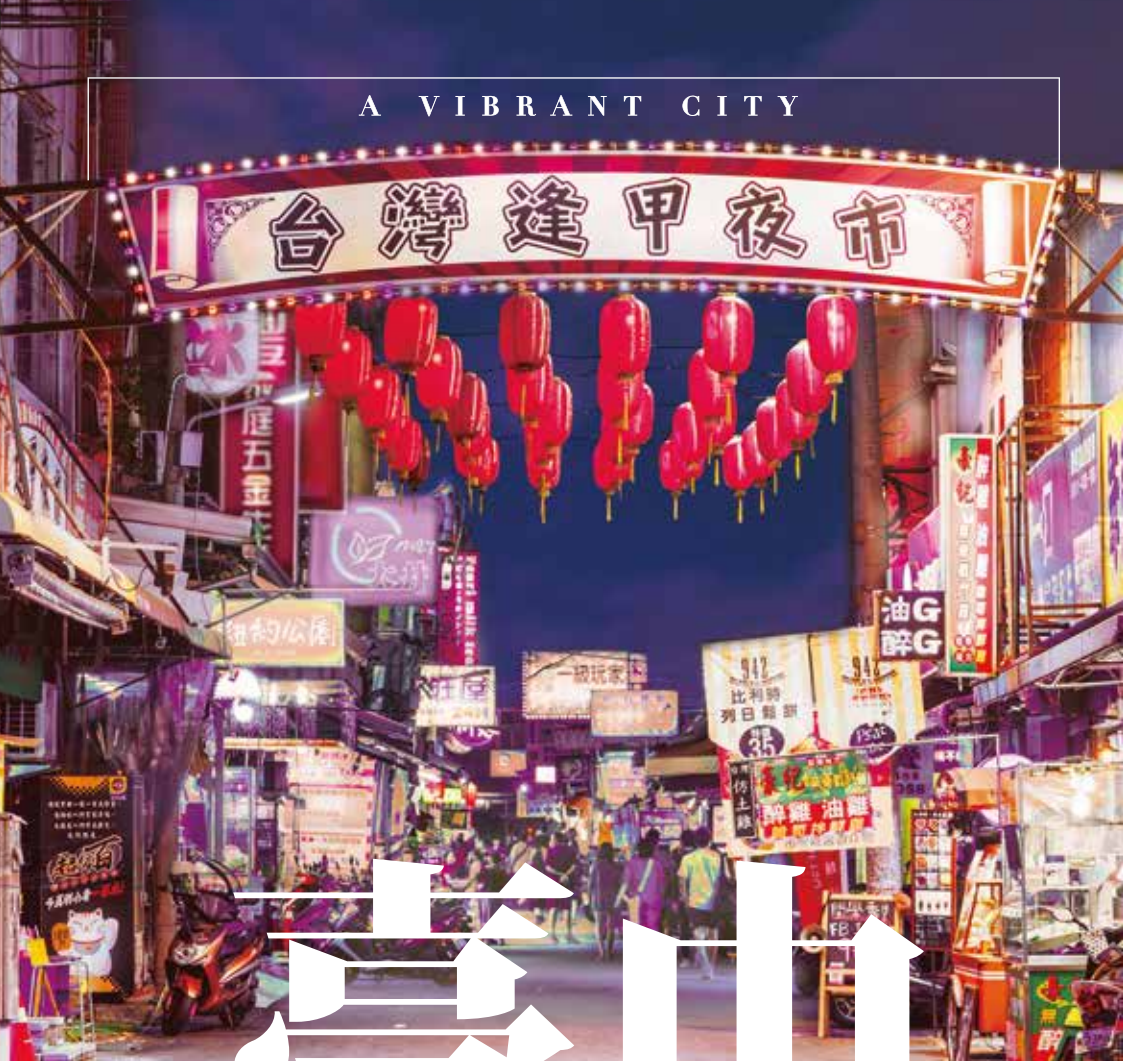


A VIBRANT CITY



臺中

TAICHUNG

美食探險

風格・臺中

美食探險觀光指南

臺中，這座充滿活力與創意的城市，
可說是全臺灣特色美食、創新小吃的流行發源地。
來到這裡，享受在各個特色商圈，
展開無比滿足的舌尖之旅；
在空間設計各異奇趣的餐廳，品嘗風格美食的驚豔；
在百年傳統市場，來一碗代代相傳的古早味；
在擁有新風貌的老建築中，感受新舊融合的生命力；

臺中，是一座會讓你深深愛上的城市！

The streets fill with
delicious food aromas
that are specific to Taichung.

米其林指南推薦	03
公益路美食	04
審計新村	05
第六市場	06
美術園道商圈	07
宮原眼科	09
忠孝路觀光夜市	10
逢甲觀光夜市	11
一中商圈	13
東海夜市	14
廟東夜市	15
中華路觀光夜市	16
臺中市第二市場	17
大甲蔣公路觀光夜市	19
梧棲港觀光漁市	20
其他景點與地圖	21

透過特色悠久的美食文化 帶來獨特的當地風味

Taichung comes alive through a long standing food culture extravaganza. A mix of playful crowds, local flavors and incredible aromas.



臺中米其林星級餐廳

★★ JL Studio

★ 鹽之華

★ Forchetta

★ 俺達的肉屋



詳情請掃-QR code

臺中必比登推薦名單

蒐集完星星了嗎？
還有米其林必比登推薦名單！

臺灣菜

- 范記金之園
- 富鼎旺(中區)
- 富貴亭
- 富狀元豬腳
- 馨苑
- 彭城堂
- 三喜食堂
- 東方龍
- 東山棧
- 溫叨

江浙、京菜、點心

- 陸園
- 新月梧桐
- 滬舍餘味
- 沁園春
- 京華煙雲

火鍋

- 尚牛二館

粥品

- 台客燒肉粥

麵食

- 阿坤麵
- 上海未名麵點
- Gubami

印度菜

- 淇里思(西區)

臺中米其林餐盤美食

蒐集完星星了嗎？
還有米其林餐盤推薦名單！

粵菜

- 与玥樓
- 名人坊
- 富彩軒
- 金悅軒

牛排屋、法國菜、歐陸菜

- 老吳的西洋料理
- 中山招待所
- KR Prime Steak
- 橡木炙烤牛排館
- 極炙牛排館
- 澀
- 品法
- The Wang
- 法森小館

日本菜、壽司、燒烤

- 游日本料理
- 潔
- 脂・板前炭火燒肉
- 銘心
- 鮭鈴木幸介

臺灣菜

- 響海鮮
- 千味海鮮
- 膳馨

創新菜

- 又見一炊煙
- 滿堂le Plein
- 元Yuan

其它特色料理

- 英才大麵焿
- 麵廊
- 一流海鮮美食館(惠中路)
- 茂川肉丸
- 頂園全鴨坊
- 森鐵板燒
- 湄南河



感受全臺餐飲的風格體驗，
讓我們從一級戰區出發！

1 公益路美食

臺灣美食天堂的指標，
讓舌尖周遊列國



臺中市西區公益路沿線
開放時間：
每日10:00 - 22:00

有一種環遊世界叫做公益路美食，你準備好大快朵頤了嗎？這裡素來有「臺灣餐飲華爾街」之稱，全臺頂尖餐廳都爭相插旗，無論是最純粹的臺式料理、亞洲各國美食、美式風味或歐式料理，通通一字排開任君挑選。各家空間設計更是悉心打造，風格無不令人驚艷，彷彿置身不同國度！從聞名全臺的麻辣鍋、燒肉、義法料理，到入選米其林餐盤的在地麵食，快帶著你的感官味蕾，來趟前所未有的美食之旅。



周邊美食探險景點





2

審計新村

老宅變身文藝聖地，臺中最夯IG打卡點



臺中市西區民生路368巷
開放時間：全年無休

你知道臺中有一座地方創生的文藝新聚落風靡全臺嗎？蘊藏歲月故事的老宿舍，孕育了無數別具特色的新創品牌，每個空間的藝術裝飾、創意造景百花齊放，充滿設計感的甜點店、咖啡館、風格選物店及多采多姿的市集，與這懷舊空間的人文韻味，激盪出觸動人心的文藝生命力和獨特氛圍。在地饕客特別推薦最具地標性的咖啡館、雞蛋糕和香濃泡芙，進來尋寶時千萬別錯過了！沿著鄰側的草悟道，享受在人文綠意中緩步徐行，或去探尋藝術改造的忠信市場，在新舊之間發掘更多文藝復興的不思議！



周邊美食探險景點

草悟道

步行 10 mins



忠信市場

步行 10 mins

審計新村

3

第六市場

臺灣第一家進駐百貨的時尚菜市場



臺中市西區健行路1049號3樓

電話：(04)2319-8000

開放時間：週一公休，

週二至週日10:00 - 21:00

你會去市場買菜嗎？

走入全臺最時尚的傳統市場，會讓你大聲讚嘆：原來買菜可以這麼優雅時尚！保有傳統市場的人情味，以復古質感的設計與現代化設備，打造未來型態的新菜市場風範。舒適明淨的場域，取代了傳統吵雜的吆喝叫賣及潮濕髒亂的環境。放眼望去：新鮮肉品、海鮮、蔬果、養生雜糧、特色飲品小吃等應有盡有，完全實現創立時的初衷：讓人一年好想來逛一百次！



美術園道商圈

異國風味匯聚，嘗遍世界料理



臺中市西區五權西二街152號

電話：(04)2375-5482

開放時間：全年無休

你相信嗎？只要走完一條綠意盎然、花木扶疏園道，你就可以嘗遍世界美食！這裡是臺中最豐萃藝術氣息、最濃厚異國風味的美食流域，夜晚華燈初上，更是一條璀璨浪漫的藝術街道，兩旁林立著風格迥異的美麗建築裡，烹調著各國特色料理，其中更不乏榮獲米其林必比登推薦餐廳！趕快邁開步伐，盡情探索世界各國的極致美味吧！

結束異國美食巡禮，推薦你前往鄰近的審計新村，一遊老宅新生的美食小店聚落，或到忠信市場，在復古懷舊與文藝復興的衝擊下，嘗一杯靜謐的好咖啡。



周邊美食探險景點

忠信市場
步行 10 mins

審計新村
步行 15 mins



美術園道商圈





5

宮原眼科

一起來掛號，
用冰淇淋當處方箋的眼科醫院



臺中市區中山路20號
電話：(04)2227-1927
開放時間：每日10:00 - 22:00

來臺中的眼科醫院吃冰吧！不看診的宮原眼科，只賣你風格美食！百年前曾是臺中規模最大私人醫院，改造後珍貴保留昔時的紅磚老建築，細膩工藝打造仿圖書館挑高空間，極具華麗與復古氣勢，陽光從天花板玻璃灑落，古典魔幻的氣質流淌每一個角落，賦予老建築嶄新生命力，所販售的臺灣特色糕點、美食、冰品更是讓無數人不遠千里前來品嚐的美好滋味。

享用完經典冰淇淋後，別忘造訪附近同為老建築新生的第四信用合作社，在古今交錯之美中，買款人氣伴手禮，夜晚還可以到附近忠孝路觀光夜市大啖銅板美食，或到繼光街商圈走走。

周邊美食探險景點

● 忠孝路觀光夜市

步行 20 mins



● 臺中市第四信用合作社

步行 5 mins



● 繼光街商圈

步行 5 mins



宮原眼科



6 忠孝路觀光夜市

超過一甲子，
臺中最多美食的老牌夜市



臺中市南區忠孝路181號
開放時間：每日16:00-02:00

臺中這麼多特色夜市，你知道忠孝路觀光夜市是以最多美食聞名嗎？和常見商圈混合的夜市不同，這裡單純匯聚小吃和餐廳，加上從日據時期就開始營業的悠遠歷史，孕育出無數吃貨推崇的老字號美食，從飄香四十載的麵線糊、臭豆腐，到總是大排長龍的古早味米糕、六十年豆花店、風味獨特的甘蔗牛奶...等，屹立不搖的老牌美食等你來發掘。



7

逢甲觀光夜市

臺中必玩夜市，全臺最夯美食發源地



臺中市西屯區文華路
電話：(04)2451-5940
開放時間：每日 16:00 - 01:00

你知道全臺最夯最新奇的夜市小吃發源地嗎？無論是深受在地學生和觀光客喜愛的蛋餅、車輪餅、雞排，或饕客必點的章魚小丸子、炒麵麵包、大腸包小腸，從巷弄到馬路邊，盡是各異其趣的特色小吃，琳瑯滿目的飲料冰品、文青甜點、異國創意料理等，堪稱讓吃貨們為之瘋狂的美食天堂！佔地廣闊的逢甲商圈，更匯聚年輕人追尋時尚流行的服飾、包鞋、彩妝等，物美價廉的新潮單品，讓人盡情享受夜市商圈的獨特魅力。

從逢甲夜市，可以輕鬆搭上臺中市公車到鄰近的精明一街，喝杯從臺中間名全世界的珍珠奶茶，或到草悟道，探索臺中最美的綠意人文。

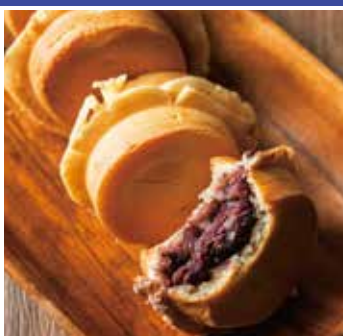
周邊美食探險景點

精明一街
公車199號 25 mins



逢甲觀光夜市





8

一中商圈

最受中部學子歡迎，流行與美食聖地



臺中市北區一中街
電話：(04)2223-7266
開放時間：
每日11:00 - 22:10



想一探中部青年最流行的衣食文化匯集地嗎？以臺中一中校前街道起始，加上周邊三所大專院校、補習班林立，造就這裡成為青少年流行指標的情報站，舉凡最新潮的服飾、包鞋、精品、美髮沙龍店等林立簇擁，每一個轉彎更是蘊藏五花八門的美食驚喜，無論是老字號比臉還大的雞排、一中街最經典的豐仁冰或是虎紋漸層的黑糖珍珠，都是令人無法抗拒的必嘗滋味！

離開商圈，歡迎到臺中最具古早味的第二市場，一嘗道地市場小吃，或歷史悠久，聚集各種臺式美食的中華路觀光夜市，一探70年代的繁榮街景。

周邊美食探險景點





周邊美食探險景點

東海藝術街商圈

步行 15 mins



東海夜市

如果你期待一訪臺中最美校園，那你千萬別錯過東海夜市！超過50年的悠久歷史，發展出琳瑯滿目的特色美食，無論是美味香噴的刈包、聞名全臺，滷香迷人的雞爪凍，或是沁涼滑嫩的嫩仙草，都廣受在地學生和美食玩家大力推薦。

逛完夜市，一起來另一個藝術國度吧！一旁的東海藝術街，林立各種風格餐廳和藝品小店，獨特的異國文藝風情，讓人宛如置身歐洲小鎮。



臺中市龍井區新興路

開放時間：每日10:30 - 22:00

9 東海夜市

最美校園旁的繁華探索，尋寶、尋飽好去處





10 廟東夜市

擷獲老中青，老字號的道地古早味

搜集臺中必訪夜市，豐原廟東絕對榜上有名！你能想像媽祖廟的廟會活動，能造就一座人潮洶湧的在地夜市嗎？短短一條街，香氣四溢，遠近馳名的老字號小吃全聚集在此，舉凡人手一包的菱角酥、在地招牌的排骨酥麵、酸甜古早味的鳳梨冰等眾多老店，傳承了老中青三代記憶中的好味道，造就這裡成為豐原最具代表性的美食景點。逛完廟東還不過癮？鄰近有一座八方國際觀光夜市，號稱全臺最大的室內夜市。或到寶泉甘味手造所，體驗一下豐原百年老餅舖的手作課程。



臺中市豐原區中正路167巷
電話：(04)2522-2106
開放時間：每日10:00 - 23:00

周邊美食探險景點



中華路觀光夜市

傳承近半世紀，老臺中人日常的宵夜聖地



臺中市區中華路一段
開放時間：每日16:00 - 02:00

你去過超越40年歷史，臺中市早期最有名的夜市嗎？這裡的攤販從下午5點多到凌晨4點，集結南北道地小吃，是老臺中人最常三五好友，深夜歡聚吃宵夜的地方。悠久的歷史幾經時代潮流而轉型，卻保有了臺中早年發展的軌跡來當夜貓子時，別忘來一盤當地人推薦的蚵仔煎、臭豆腐，再喝一杯與甜點搭配的涼茶，盡情感受屬於老臺中的舌尖風味。



臺中市第二市場

最悠久百年市場，保留兒時滋味的在地廚房



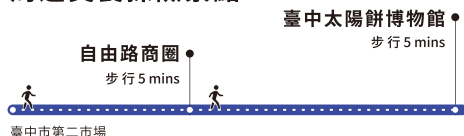
臺中市中國三民路二段87號
電話：(04)2225-4222
開放時間：每日07:00 - 15:00

你知道眼前可是臺中現存最久的傳統市場嗎？當年可是市民口中「日本人市場」的高檔地方，極具歷史感的紅磚外觀，以六角樓為中心呈六角放射狀，又稱「六條通」，獨特空間滿足了旅人對跨時代的想像！如今更成為臺中人思念兒時味的「地方廚房」，隨便一家端上來的佳餚都是歷經數十年歲月，其中必推蘿蔔糕搭古早味紅茶，或是來碗香噴四溢的爌肉飯，市場鄰近還有百年肉圓店和經典蜂蜜蛋糕，如此豐盛的美食巡禮，絕對讓你大讚滿足，意猶未盡！

吃完臺中最道地的美食，別忘帶上臺中最好吃的糕餅，可以到鄰近的臺中太陽餅博物館，見證百年糕餅的風華，或到臺中老字號名產店聚集的自由路商圈，細細品嘗選購。



周邊美食探險景點



百年市場裡發掘在地的好回憶



13

大甲蔣公路觀光夜市



臺中市大甲區蔣公路

開放時間：

週一至週五 16:00 - 00:00

週六至週日 12:00 - 00:00

大甲鎮瀾宮旁，海線最具代表

來到臺中海線，必訪最具歷史和代表性的夜市——大甲蔣公路觀光夜市，隨著大甲著名地標鎮瀾宮發展，聞名海內外的大甲媽祖，吸引廣大信徒和旅客前來參拜，感受臺灣海線獨有的廟宇文化，一旁超過四十多年的蔣公路觀光夜市，每天都有絡繹不絕的人潮。穿梭其中滿溢熱騰騰的美食香氣，和海線濃厚的人情味，聽說老饕必訪鴨肉麵線、阿嬤手作的粉腸和在地五十年的脆皮肉丸，另外老店招牌的楊桃汁，和鮮美香噴的蚵仔煎，都是不能錯過的必吃名單。



周邊美食探險景點

清水老街

97號公車(含步行) 30 mins



大甲蔣公路觀光夜市

14

梧棲港觀光漁市

有吃、有玩、有美景的地中海風漁港



臺中市清水區北堤路30號

電話：(04)2657-1586

開放時間：週一至週五 10:00 - 19:00

每週例假日 09:00-20:00

來到人聲鼎沸的熱鬧漁市，這裡可是全臺第一座集結漁業生產、觀光、休閒、娛樂的人工觀光漁港，更是全臺規模最大的漁貨直銷中心，想買物美價廉的鮮美「現撈仔」，或是各式海鮮乾貨，這裡絕對應有盡有。一旁的海鮮餐飲區，更是滿足旅人們大啖海鮮大餐的美食天堂！口腹飽足後還可以乘坐觀光漁船，來趟碧海藍天的親水之旅，充分享受美食與美景。

徜徉梧棲的海洋風光後，還可以來歷經百年歲月的梧棲老街走走，品嚐百年糕餅或是到老榕樹下吃碗沁涼的古早味豆花，感受最在地的人文氣息。



全國規模最大的魚貨市場，享受鮮美海鮮的美食天堂

周邊美食探險景點

梧棲老街

公車307號(含步行) 25 mins



梧棲港觀光漁市

更多不能錯過的美食探險景點！

15 光復新村

眷村文創聚落，凝聚美食地圖



臺中市霧峰區(光復新站)和平路2-3號
開放時間：全年無休



16 綠光計畫

老屋改造創新聚落，藏身風格美食



臺中市西區中興一巷2號~26號
電話：(04)2301-6717
開放時間：每日09:30-18:00



17 忠信市場

復古與現代衝擊，品味藝文秘境



臺中市西區五權西路一段67號
開放時間：每日14:00-22:00
(實際營業時間依個店家為準)



美食探險二日遊推薦

風格·臺中 觀光旅遊地圖

美食遊·第一日

上午

1

臺中火車站

步行 5 分鐘

2

宮原眼科

步行 15 分鐘

3

第二市場

(第二市場(臺灣大道)站-科博館專用道)

326 號公車 10 分鐘

4

第六市場

(科博館專用道-梧棲觀光漁港站)

下午

5

梧棲港觀光漁市

307(梧棲觀光漁港站-秋紅谷專用道)
5(秋紅谷(朝陽橋)站-逢甲大學站)

307 號公車 60 分鐘

6

逢甲觀光夜市

5 號公車 15 分鐘
5 號公車 50 分鐘

美食遊·第二日

上午

1

精明一街

(大墩十九街口站-美術館(美村路)站)

23 號公車 20 分鐘

2

忠信市場

步行 15 分鐘

下午

3

審計新村

步行 5 分鐘

4

綠光計畫

步行 10 + 20 分鐘

5

草悟道
公益路美食

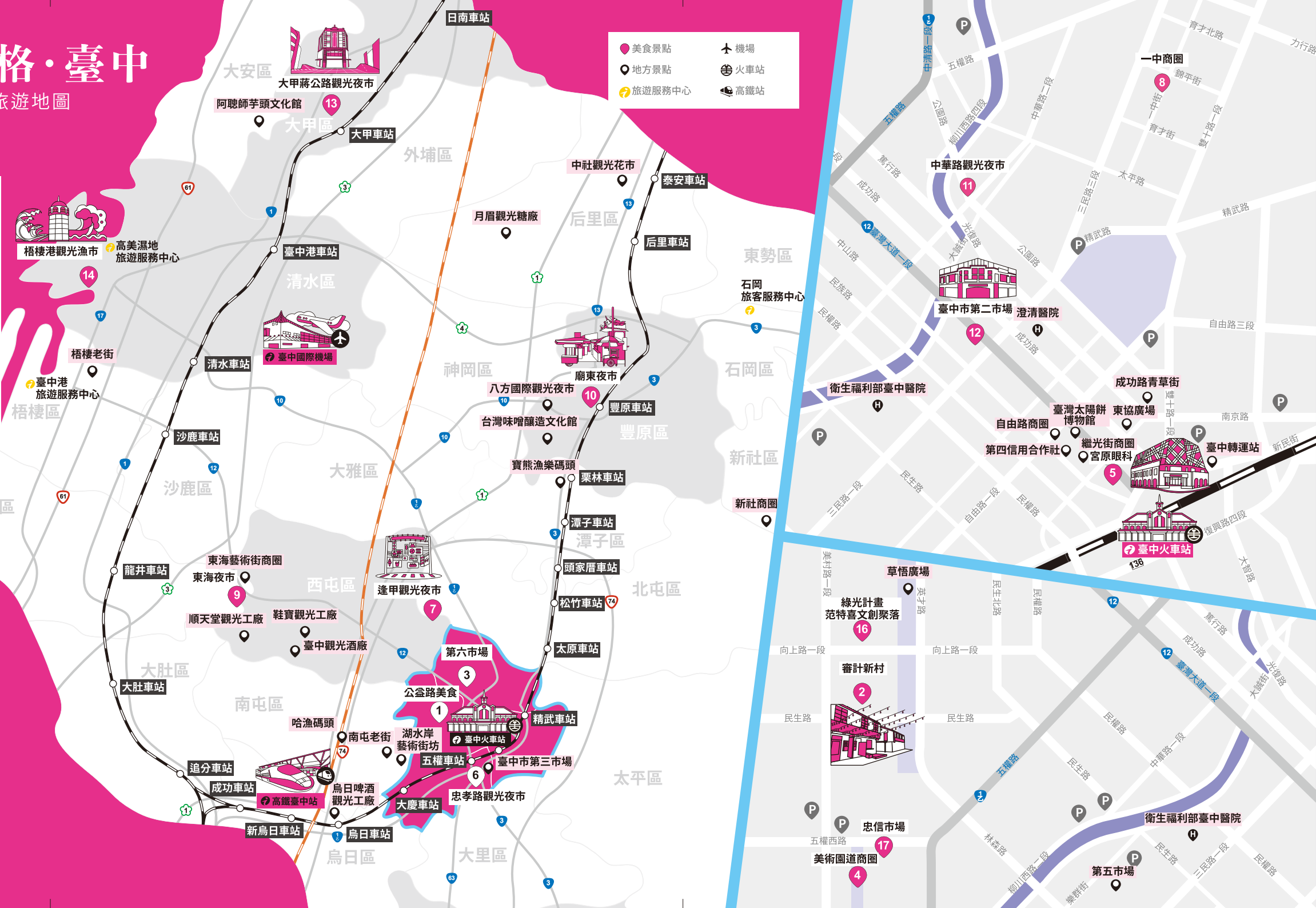
(中正國小站-仁愛醫院站)

326 號公車 10 分鐘

6

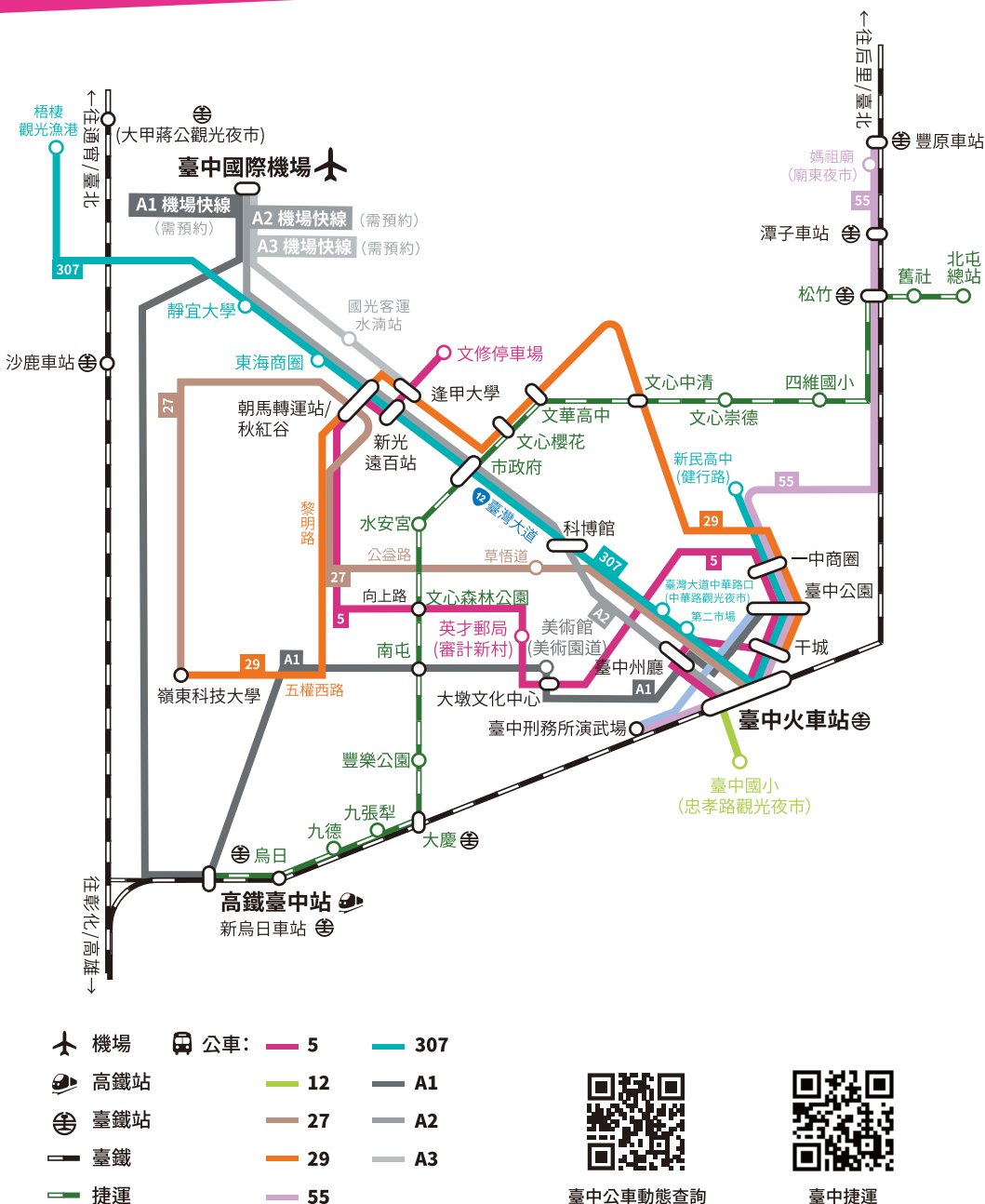
中華路
觀光夜市

步行 15 分鐘



風格·臺中交通路線圖

測測看你 / 妳是哪一型？



Q1. 到達旅店/住宿地點後, 會先做什麼事?

- A 放好行李後, 馬上出去玩 5分
- B 稍作休息、整理一下再出發 15分

Q2. 因時間限制只能擇一景點的話, 你會選擇?

- A 能體驗從沒有體驗過的新鮮事的行程 10分
- B 充滿活力、熱鬧氣息的旅遊勝地 5分
- C 可以安靜休息、慢慢逛的景點 15分

Q3. 以下三種活動, 比較喜歡哪一種?

- A 遊樂園、嘉年華等活潑行程 10分
- B 享受大自然、能悠閒發呆的鬆散行程 15分
- C 體驗新穎多樣的文化 5分

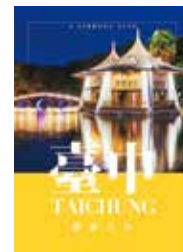
Q4. 到達旅店/住宿地點後, 會先體驗什麼事?

- A 異國傳統文化特色 10分
- B 異國時下流行活動和景點 15分
- C 異國浪漫傳說和景點風情 5分

Q5. 計畫旅行時, 你比較常 ____ ?

- A 出去玩就是要充實豐富才熱血 15分
- B 放空、盡情享受才是旅行真諦 10分
- C 行程日期已經訂好, 最好可以按照計畫走 5分
- D 行程大概訂, 隨意更動都沒差 15分

歷史人文—文化體驗型



25分-35分

自然生態—悠哉悠哉型



45分-35分

美食探險—滿腔熱血型



65分-75分

活力臺中

A VIBRANT CITY
TAICHUNG



大玩台中-臺中觀光旅遊局



TAICHUNG 觀光旅遊局
臺中市政府 Tourism and Travel Bureau

旅遊實用情報



旅宿情報



42007臺中市豐原區陽明街36號5樓
www.tourism.taichung.gov.tw
(04)2228-9111

2021年1月出版

廣告